

# RÉSEAU FÉDÉRAL D'ÉDUCATION PROFESSIONNELLE, SCIENTIFIQUE ET TECHNOLOGIQUE

Former des professionnels  
*compétents* et rendre possible  
*le changement*



# LE CONIF



Le Conseil national des établissements du Réseau fédéral de l'enseignement professionnel, scientifique et technologique (CONIF) intervient techniquement et stratégiquement en faveur d'un enseignement public gratuit et de qualité au Brésil. C'est une instance de discussion, de proposition et de promotion de politiques de développement de la formation professionnelle et technologique, de la recherche et de l'innovation.

Les objectifs du conseil sont la valorisation, le renforcement et la consolidation des 41 établissements membres à travers son rôle de coordinateur au niveau national et international.

## MISION



Faciliter l'articulation entre les institutions du réseau fédéral et leur représentation politique au profit d'un enseignement public professionnel, scientifique et technologique gratuit, de qualité et à vocation sociale.

## VISION



Être reconnu à l'échelle nationale et internationale comme coordinateur de formations professionnelles, scientifiques et technologiques innovantes et inclusives.

## VALEURS



Union, gestion démocratique, durabilité, équité, transparence, éthique et solidarité.



# ÉTABLISSEMENTS ASSOCIÉS

## NORD

Instituto Federal do Acre (Ifac)  
[www.ifac.edu.br](http://www.ifac.edu.br)  
Instituto Federal do Amapá (Ifap)  
[www.ifap.edu.br](http://www.ifap.edu.br)  
Instituto Federal do Amazonas (Ifam)  
[www.ifam.edu.br](http://www.ifam.edu.br)  
Instituto Federal do Pará (IFPA)  
[www.ifpa.edu.br](http://www.ifpa.edu.br)  
Instituto Federal de Rondônia (Ifro)  
[www.ifro.edu.br](http://www.ifro.edu.br)  
Instituto Federal de Roraima (IFRR)  
[www.ifrr.edu.br](http://www.ifrr.edu.br)  
Instituto Federal do Tocantins (IFTO)  
[www.ifto.edu.br](http://www.ifto.edu.br)

## NORD-EST

Instituto Federal de Alagoas (Ifal)  
[www.ifal.edu.br](http://www.ifal.edu.br)  
Instituto Federal da Bahia (IFBA)  
[www.ifba.edu.br](http://www.ifba.edu.br)  
Instituto Federal Baiano (IF Baiano)  
[www.ifbaiano.edu.br](http://www.ifbaiano.edu.br)  
Instituto Federal do Ceará (IFCE)  
[www.ifce.edu.br](http://www.ifce.edu.br)  
Instituto Federal do Maranhão (IFMA)  
[www.ifma.edu.br](http://www.ifma.edu.br)  
Instituto Federal da Paraíba (IFPB)  
[www.ifpb.edu.br](http://www.ifpb.edu.br)  
Instituto Federal de Pernambuco (IFPE)  
[www.ifpe.edu.br](http://www.ifpe.edu.br)  
Instituto Federal do Piauí (IFPI)  
[www.ifpi.edu.br](http://www.ifpi.edu.br)  
Instituto Federal do Rio Grande do Norte (IFRN)  
[www.ifrn.edu.br](http://www.ifrn.edu.br)  
Instituto Federal de Sergipe (IFS)  
[www.ifs.edu.br](http://www.ifs.edu.br)  
Instituto Federal do Sertão Pernambucano (IF Sertão-PE)  
[www.ifsertao-pe.edu.br](http://www.ifsertao-pe.edu.br)

## CENTRE-OUEST

Instituto Federal de Brasília (IFB)  
[www.ifb.edu.br](http://www.ifb.edu.br)  
Instituto Federal Goiano (IF Goiano)  
[www.ifgoiano.edu.br](http://www.ifgoiano.edu.br)  
Instituto Federal de Goiás (IFG)  
[www.ifg.edu.br](http://www.ifg.edu.br)

Instituto Federal de Mato Grosso (IFMT)  
[www.ifmt.edu.br](http://www.ifmt.edu.br)  
Instituto Federal de Mato Grosso do Sul (IFMS)  
[www.ifms.edu.br](http://www.ifms.edu.br)

## SUD-EST

Centro Federal de Educação Tecnológica Celso Suckow da Fonseca (Cefet/RJ)  
[www.cefet-rj.br](http://www.cefet-rj.br)  
Centro Federal de Educação Tecnológica de Minas Gerais (Cefet-MG)  
[www.cefetmg.br](http://www.cefetmg.br)  
Colégio Pedro II (CPII)  
[www.cp2.g12.br](http://www.cp2.g12.br)  
Instituto Federal do Espírito Santo (Ifes)  
[www.ifes.edu.br](http://www.ifes.edu.br)  
Instituto Federal Fluminense (IFF)  
[www.iff.edu.br](http://www.iff.edu.br)  
Instituto Federal de Minas Gerais (IFMG)  
[www.ifmg.edu.br](http://www.ifmg.edu.br)  
Instituto Federal do Norte de Minas Gerais (IFNMG)  
[www.ifnmg.edu.br](http://www.ifnmg.edu.br)  
Instituto Federal do Rio de Janeiro (IFRJ)  
[www.portal.ifrj.edu.br](http://www.portal.ifrj.edu.br)  
Instituto Federal de São Paulo (IFSP)  
[www.ifsp.edu.br](http://www.ifsp.edu.br)  
Instituto Federal do Sudeste de Minas Gerais (IF Sudeste MG)  
[www.ifsudestmg.edu.br](http://www.ifsudestmg.edu.br)  
Instituto Federal do Sul de Minas Gerais (IFSULDEMINAS)  
[www.ifsuldeminas.edu.br](http://www.ifsuldeminas.edu.br)  
Instituto Federal do Triângulo Mineiro (IFTM)  
[www.iftm.edu.br](http://www.iftm.edu.br)

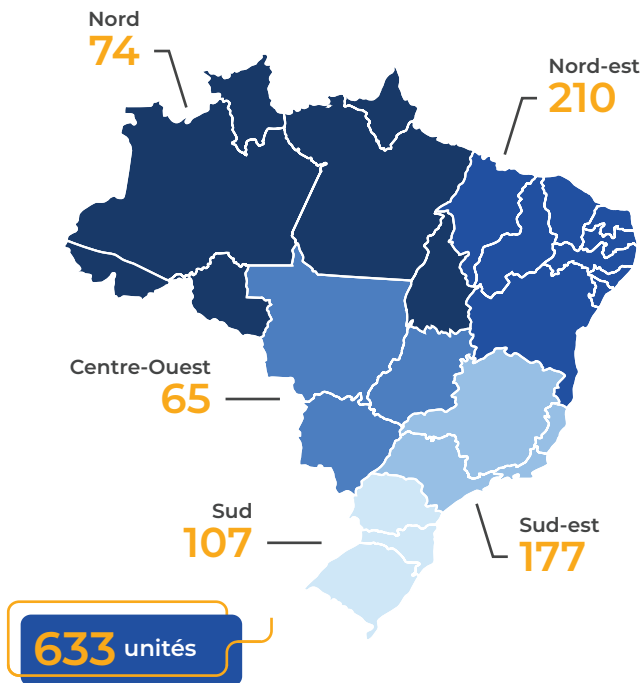
## SUD

Instituto Federal Catarinense (IFC)  
[www.ifc.edu.br](http://www.ifc.edu.br)  
Instituto Federal Farroupilha (IFFar)  
[www.iffarroupilha.edu.br](http://www.iffarroupilha.edu.br)  
Instituto Federal do Paraná (IFPR)  
[www.ifpr.edu.br](http://www.ifpr.edu.br)  
Instituto Federal do Rio Grande do Sul (IFRS)  
[www.ifrs.edu.br](http://www.ifrs.edu.br)  
Instituto Federal de Santa Catarina (IFSC)  
[www.ifsc.edu.br](http://www.ifsc.edu.br)  
Instituto Federal Sul-rio-grandense (IFSul)  
[www.ifsul.edu.br](http://www.ifsul.edu.br)



# À PROPOS DU RÉSEAU FÉDÉRAL

Le Réseau fédéral de l'enseignement professionnel, scientifique et technologique est présent sur tout le territoire national, favorisant l'inclusion sociale, la pluralité et la diversité, en comptant environ un million d'élèves répartis sur 633 écoles dans 578 municipalités, assurant un enseignement de grande qualité sur tout le territoire national.



Source: Plataforma Nilo Peçanha/MEC

## Le Réseau fédéral est formé par:

- 38 instituts fédéraux d'enseignement, de science et de technologie (IFs)
- 2 centres fédéraux d'enseignement technologique (Cefets)
- Le Collège Pedro II

Scannez le QR code



et venez découvrir les établissements du réseau



# CHRONOLOGIE

Restructuration des établissements et leur transformation en lycées professionnels

Mise en place d'écoles techniques fédérales avec autonomie didactique, technique, financière et administrative

1937

1959

1909

Création des écoles d'apprentis artisans par le président Nilo Peçanha (décret 7.566)

1942

Création des écoles industrielles et techniques suite à la mise en équivalence de l'enseignement professionnel et technique au niveau de l'enseignement moyen

Sanction de la loi portant sur la création de la structure actuelle des Instituts fédéraux d'enseignement, de science et de technologie (loi 11.892)

2008

1978

Création des centres fédéraux d'enseignement technologique (Cefets) offrant des formations industrielles de premier cycle et de cycles supérieurs

2009

Création du Conseil national des établissements du Réseau fédéral de l'enseignement professionnel, scientifique et technologique (CONIF).



# PLUSIEURS NIVEAUX ET MODALITÉS D'ENSEIGNEMENT



VERTICALISATION DE L'ÉDUCATION

## CYCLES SUPÉRIEURS

- *Stricto Sensu* (Master et Doctorat) } 2 A 4 ANS
- *Lato Sensu* (MBA et spécialisation) } 1 AN

## ÉDUCATION TECHNOLOGIQUE ET PROFESSIONNELLE

- *Enseignement professionnel intégré à l'enseignement secondaire* (lycée) } 3 A 4 ANS
- *Subséquent* (Proeja\*\*, Technique et formation initiale et continue \*\*\*) } JUSQU'À 2 ANS

\*\* Éducation de base pour les jeunes et les adultes

\*\*\* Cours de courte durée (jusqu'à 5 mois)

## PREMIER CYCLE (LICENCE)

- *Baccalauréat* } 4 A 5 ANS
- *Technologie* (technologue) } 2 A 3 ANS
- *Licence* (Formation d'enseignants) } 4 ANS

## ÉDUCATION PRIMAIRE ET SECONDAIRE

- *Maternelle* \* } 3 ANS
- *Enseignement fondamental* (primaire et collège)\* } 9 ANS
- *Enseignement secondaire* (lycée) – général et technique (Proeja e Subséquent) } 3 ANS

\* Offert exclusivement par le Colégio Pedro II



# LES CHIFFRES DU RÉSEAU



Plus de  
**1,4 million**  
d'inscriptions



Plus de **80 mil**  
employés  
permanents



**10.7 mil**  
formations



**633** unités  
académiques dans  
**578** municipalités  
dans tous les États  
de la Fédération et  
dans le District  
fédéral



**14**  
pôles  
d'innovation



Plus de **7 mil**  
projets  
d'extension



Plus de **11 mil**  
projets dans la  
recherche  
appliquée



Coopération  
avec plus de  
**30 pays**



# CARACTÉRISTIQUES DU RÉSEAU



- ✓ Verticalisation de l'enseignement
- ✓ Recherche appliquée
- ✓ Extension technologique
- ✓ Développement local
- ✓ Innovation
- ✓ Inclusion sociale
- ✓ Technologies d'assistance
- ✓ Durabilité
- ✓ Internationalisation
- ✓ Qualité
- ✓ Entrepreneuriat
- ✓ Recherche scientifique



# AXES TECHNOLOGIQUES



- ✓ Environnement et Santé
- ✓ Contrôle et procédés industriels
- ✓ Développement éducatif et social
- ✓ Gestion d'entreprise
- ✓ Information et communication
- ✓ Infrastructure
- ✓ Production alimentaire
- ✓ Production culturelle et Design
- ✓ Production industrielle
- ✓ Ressources naturelles
- ✓ Sécurité
- ✓ Tourisme, hôtellerie et loisirs





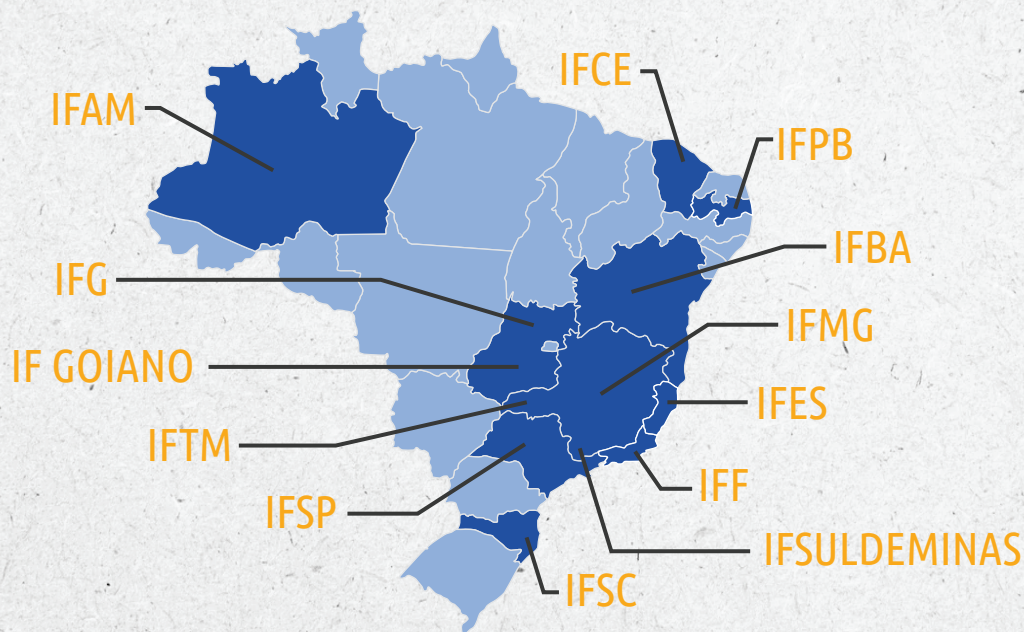


# PÔLES D'INNOVATION



En partenariat avec la Société brésilienne de recherche et d'innovation industrielles (Embrapii), le Réseau fédéral compte treize pôles d'innovation qui œuvrent au développement de la recherche appliquée et à l'accroissement de la compétitivité et de la productivité nationales.

Les projets impliquent des étudiants, des enseignants, des professionnels de l'industrie et des chercheurs du Brésil et de l'étranger.





# INTERNATIONALISATION



Le Conif comprend l'internationalisation comme un outil de renforcement institutionnel et de préparation des étudiants et des fonctionnaires à l'insertion dans une dynamique mondiale fondée sur la connaissance.

À cette fin, le Conseil a adopté comme ligne d'action le renforcement de ses activités dans les forums et les conseils internationaux, tels que la Fédération Mondiale des collèges et Instituts Polytechnique (WFCP), le Conseil de coordination des instituts supérieurs polytechniques du Portugal (CCISP), l'Association Colombienne des Instituts d'Enseignement Supérieur (ACIET), ainsi que la recherche de liens plus étroits avec d'autres entités, notamment la Communauté des Pays de Langue Portugaise (CPLP).

Il convient de souligner que, depuis 2016, le Conif est l'un des représentants du Centre International pour l'Enseignement Professionnel et Technologique (UNESCO-UNEVOC) au Brésil.

Dans le cadre de programmes bilatéraux, le Conseil a mis l'accent sur la coopération Sud-Sud et a renforcé les initiatives avec les pays qui constituent une référence en matière d'enseignement professionnel et technologique.



Les partenariats établis avec des établissements d'enseignement de différents pays offrent aux étudiants et aux fonctionnaires de nouvelles expériences grâce à l'échange de connaissances, à la mobilité académique et professionnelle, au développement de projets communs, ainsi qu'au débat interculturel.

Le réseau fédéral comprend l'importance des politiques linguistiques. Pour cette raison, elle a renforcé les projets qui élargissent la capacité d'offre des institutions, avec la formation d'enseignants, le soutien à l'élaboration de contenus et de programmes, ainsi que la négociation d'offres de cours de langues, notamment avec des actions avec Colombie et avec les Ambassades d'Espagne, de France et des États-Unis.

Il faut également souligner l'existence du Programme de Portugais comme Langue Supplémentaire en Réseau (PLA em Rede), qui vise à promouvoir la langue portugaise et à renforcer stratégiquement la position du Réseau Fédéral auprès des partenaires nationaux et internationaux.



Allemagne, Argentine, Australie, Autriche, Belgique, Bénin, Bolivie, Cabo Verde, Cameroun, Canada, Chili, Colombie, Costa Rica, Cuba, Danemark, Égypte, Équateur, Slovénie, Espagne, États-Unis, Estonie, Finlande, France, Inde, Irlande, Israël, Italie, Maroc, Mexique, Mozambique, Norvège, Pays-Bas, Panama, Paraguay, Pérou, Pologne, Portugal, Royaume-Uni, Russie, Soudan, Suède, Suriname, Ukraine, Uruguay,



SCS, quadra 2, bloco D, Edifício Oscar Niemeyer,  
térreo, lojas 2 e 3. CEP: 70316-900. Brasília – DF.



(61) 3966-7201



conif@conif.org.br



conif.org



@conif



@conif.official



conifoficial



conif.org

Tradução: L. E. S. Hargreaves Traduções e Eventos  
Revisão: Vilton Soares de Souza, Instituto Federal do Maranhão;  
Joséphine Correia Cardoso, Embaixada da França